

STAFFAGGIO ROTANTE



**G I Z E T A
I M P I A N T I**

GI-ZETA IMPIANTI S.r.l.

25030 via Vanzago, 2 PARATICO (BS)
ITALIA

uff.commerciale@gizetaimpianti.it

www.gizetaimpianti.it

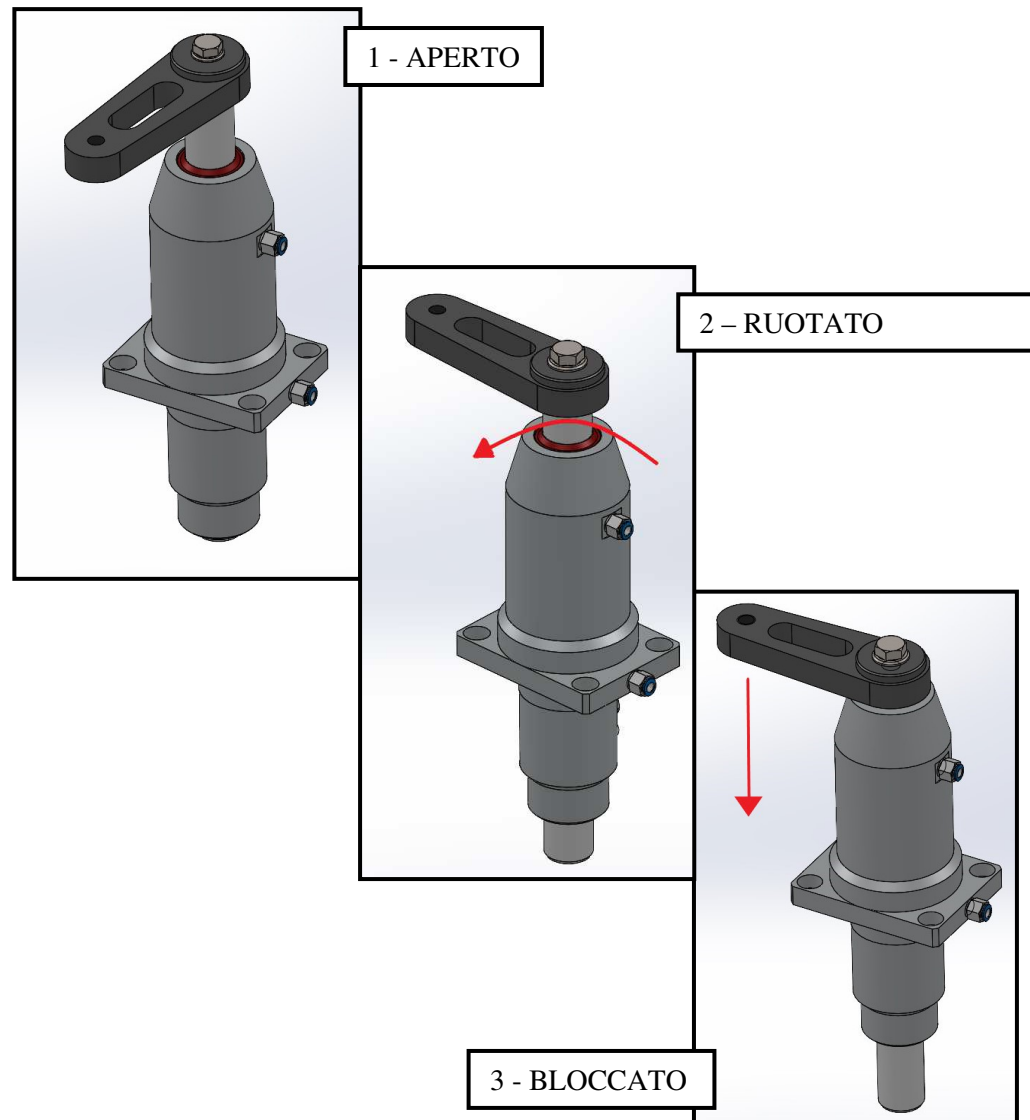
Tel. 035 917975 - Fax 035 917782

CODICE
COMMERCIALE

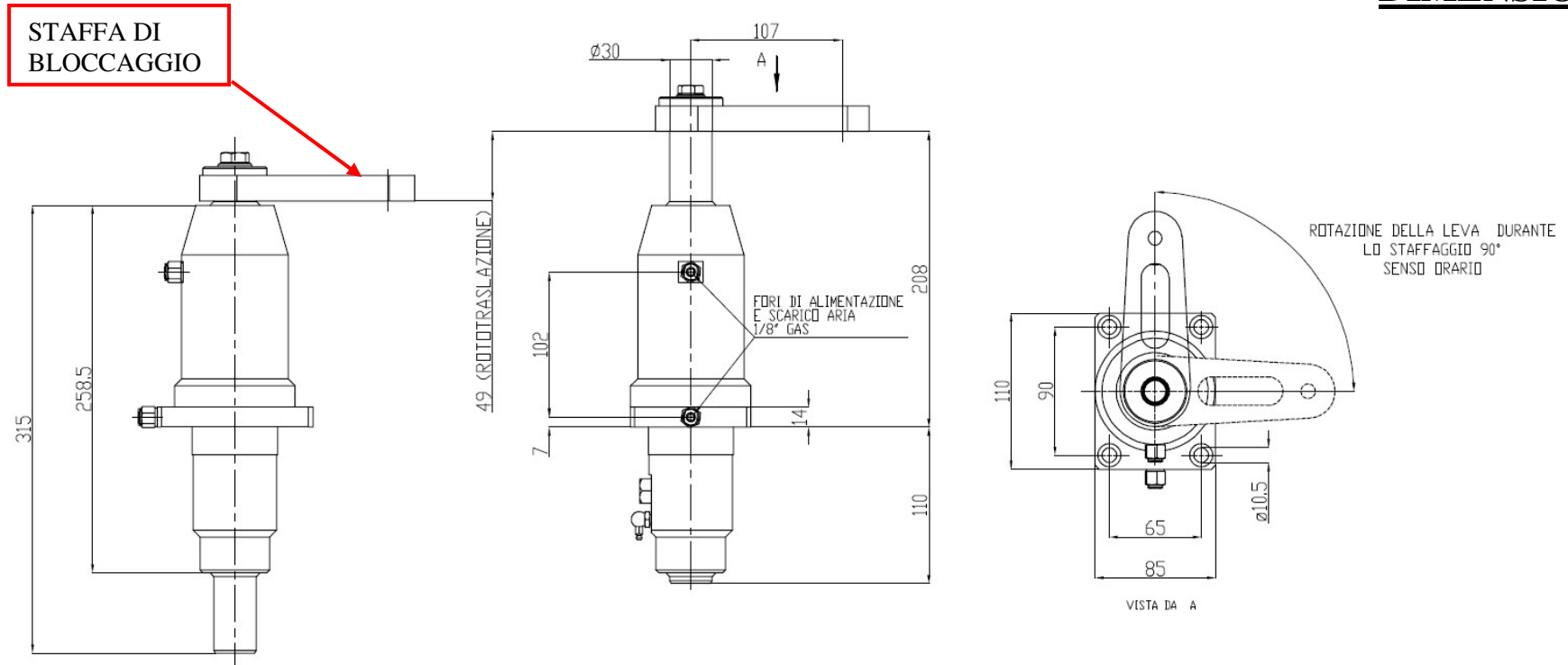
SM SMEL 3 0006 BB

DATI TECNICI PRINCIPALI

Fluido	[/]	aria
Alesaggio	[mm]	63
Corsa	[mm]	49
Peso	[kg]	4,5
Posizione di lavoro	[/]	qualsiasi
Angolo di rotazione	[°]	90
Pressione max d'esercizio	[bar]	10
Temperatura d'esercizio	[°C]	-20...+80
Forza max di staffaggio (a 6 bar)	[N]	1446
Forza max di apertura (a 6 bar)	[N]	1446

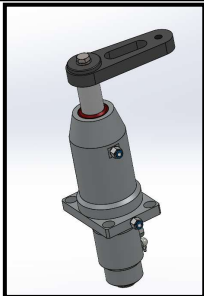


DIMENSIONI

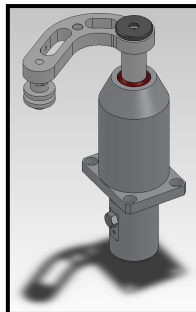


DISPONIBILITA' DI CONFIGURAZIONI CUSTOM

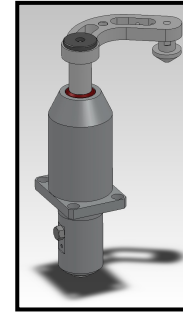
Versione con leva dritta
Rotazione antioraria



Versione con leva curva e
rotazione oraria



Versione con leva curva e
rotazione antioraria



* per ulteriori informazioni tecniche e dimensioni,
contattare il nostro Ufficio Tecnico.